

Anpassungsprozedur nach Austausch eines oder mehrerer CR Injektoren

Beispiel: 2,0L CR Diesel Motorkennbuchstabe CFC

In Verbindung mit Mehrfacheinspritzungen, gerade wenn es sich um Vor- und Nacheinspritzung im Mengenbereich von ca. 0,9 bis 3 mg pro Einspritzung handelt, kommt es auf die genaue Dosierung der Einspritzmenge der Injektoren untereinander an. Die Einspritzmengentoleranzen der einzelnen Injektoren sollen dabei weniger als 0,4 mg pro Einspritzung betragen. Die Injektornadeln erreichen bei Einspritzung dieser Kleinstmengen nicht den mechanischen Festanschlag sondern bewegen sich im ballistischen Bereich. Hier wirken sich besonders stark eventuelle Fertigungstoleranzen auf die tatsächlich eingespritzte Menge aus.

Bedingt durch die Toleranzen bei der Herstellung von CR Injektoren werden diese in verschiedene Klassen eingeteilt und mit einem Code versehen.

Werden ein oder mehrere Injektoren durch neue ersetzt, müssen die jeweiligen Codes der neuen Injektoren in den Anpassungskanälen des Motorsteuergerätes eingetragen werden. Ebenso müssen nach Austausch des Motorsteuergerätes die Codes der eingebauten Injektoren eingetragen werden.

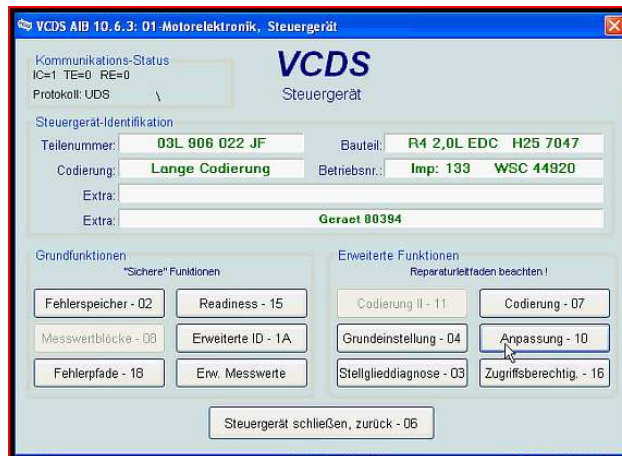
1. Defekte Injektoren ersetzen.
2. Diagnosegerät anschließen
3. Motorelektronik Adresse **1** anwählen

Auto-Intern GmbH

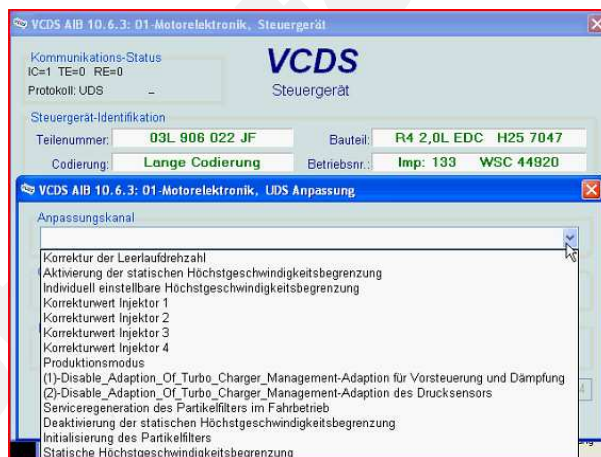
Herner Str. 299, Gebäude B29 D-44809 Bochum Tel. 0234 88 66 422

www.auto-intern.de

Alle Rechte vorbehalten



4. Anpassung **10** anwählen



4. Korrekturwert des betreffenden Injektors anwählen.

Auto-Intern GmbH

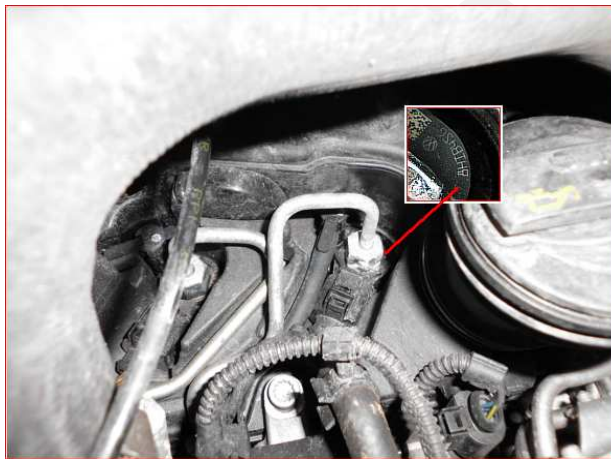
Herner Str. 299, Gebäude B29 D-44809 Bochum Tel. 0234 88 66 422

www.auto-intern.de

Alle Rechte vorbehalten



z.B. Korrekturwert Injektor 2



Der Code steht auf dem neuen Injektor hier z.B. **8HIB4SG**

Auto-Intern GmbH

Herner Str. 299, Gebäude B29 D-44809 Bochum Tel. 0234 88 66 422

www.auto-intern.de

Alle Rechte vorbehalten



5. Neuen Wert speichern

Da das Motorsteuergerät den normalen Verschleiß der Injektoren im Laufe ihrer Lebensdauer berücksichtigt, dürfen Änderungen der gespeicherten Codierungen nur bei tatsächlich ausgetauschten Injektoren gemacht werden.

Auto-Intern GmbH

Herner Str. 299, Gebäude B29 D-44809 Bochum Tel. 0234 88 66 422

www.auto-intern.de

Alle Rechte vorbehalten