

AUTO-INTERN GMBH



PumpeDüse Motoren mit VTG Lader modellübergreifend

16618 - Ladedruckregelung: Regelgrenze überschritten

P0234 - 000 - -

Umgebungsbedingungen:

Drehzahl: 3339 /min

Drehmoment: 324.0 Nm

Geschwindigkeit: 71.0 km/h

Last: 100.0 %

Spannung: 14.21 V

Binärwert: 00001000

Druck: 2590.8 mbar

Druck: 2213.4 mbar

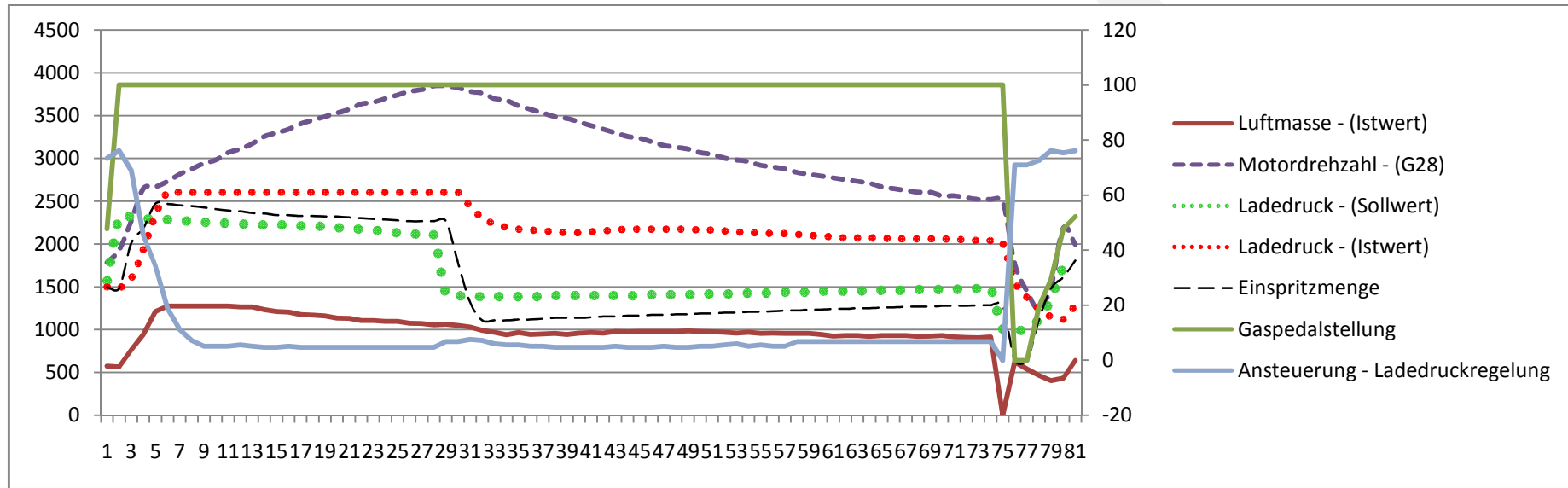
Auto-Intern GmbH

Herner Str. 299, Gebäude B29 D-44809 Bochum Tel. 0234 88 66 422

www.auto-intern.de

Alle Rechte vorbehalten

**Mögliche Ursache: Leitschaufelverstellring innerhalb des Turboladers hängt und geht nicht mehr in die Endstellung
„Ladedruck abregeln“**



Logdatei als Grafik während Probefahrt zeigt: Ladedruck ist zu hoch, obwohl Ladedruckregelventil auf abregeln steht. Auf der Zeitachse bei 29 ist zu sehen, dass die Kraftstoffmenge trotz 100% Fahrpedalstellung vom Steuergerät zurückgenommen wird. (Notlauf)

Auto-Intern GmbH

Herner Str. 299. Gebäude B29 D-44809 Bochum Tel. 0234 88 66 422

www.auto-intern.de

Alle Rechte vorbehalten

Sichtprüfung:

Über Stellglieddiagnose das Ladedruckbegrenzungsventil (N75) ansteuern und schauen ob die Regelstange ihren vollständigen Arbeitsbereich durchläuft.

Auto-Intern GmbH

Herner Str. 299, Gebäude B29 D-44809 Bochum Tel. 0234 88 66 422

www.auto-intern.de

Alle Rechte vorbehalten